

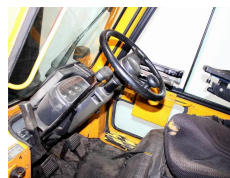
TCM FG 25 N5

Tragkraft:	2500 kg
Masttyp:	Standard
Hubhöhe:	3500 mm
Bauhöhe:	2250 mm
Baujahr:	1998
Betriebsstunden:	21730
Antriebsart:	Treibgas
Tech. Zustand:	gut
Optischer Zustand:	Normal

Com Nr.:	E7845
Reifen vorne:	Luft
Reifen vorne Zustand:	60 - 80%
Reifen hinten:	Luft
Reifen hinten Zustand:	40 - 60%
Antrieb:	Nissan h20
Getriebe:	Automatik

Extras:

Dreifachzusatzhydraulik, integriertes Zinkenverstellgerät mit integriertem Seitenschub, hydraulische Vorschugabelzinken 1200-2000mm, Kabine mit Heizung, Beleuchtung nach StVZO, 2 Arbeitsscheinwerfer vorne, 2 Arbeitsscheinwerfer hinten,



Preis: auf Anfrage (Zwischenverkauf vorbehalten)