

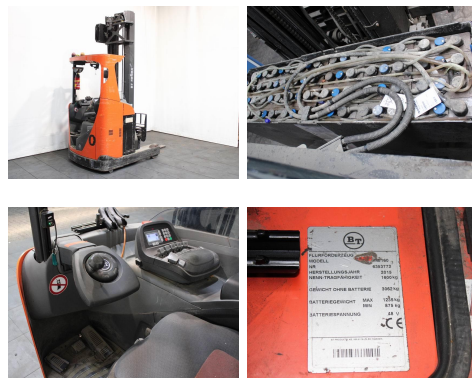
BT RRE 160

| | |
|---------------------------|---------|
| Tragkraft: | 1600 kg |
| Masttyp: | Triplex |
| Hubhöhe: | 7500 mm |
| Bauhöhe: | 3230 mm |
| Freihub: | 2450 mm |
| Baujahr: | 2015 |
| Betriebsstunden: | 4677 |
| Antriebsart: | Elektro |
| Tech. Zustand: | gut |
| Optischer Zustand: | normal |
| Gabellänge: | 1200 mm |

| | |
|-------------------------------|-------------------|
| Com Nr.: | F5521 |
| Reifen vorne: | Bandagen |
| Reifen vorne Zustand: | Nicht vorhanden |
| Reifen hinten: | Bandagen |
| Reifen hinten Zustand: | Nicht vorhanden |
| Antrieb: | --- |
| Getriebe: | Drehstrom |
| Batterie: | 2015, 48V, 620Ah, |
| Ladegerät: | 48V, 100Ah |

Extras:

Dreifachzusatzhydraulik, integrierter Seitenschieber, integriertes Zinkenverstellgerät, Batterie, Ladegerät



Preis: auf Anfrage (Zwischenverkauf vorbehalten)