

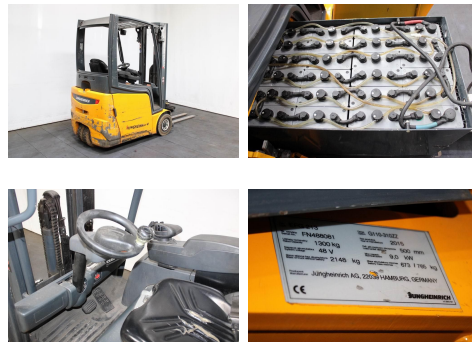
## Jungheinrich EFG 213 G110-310ZZ

<b>Tragkraft:</b>	1300 kg
<b>Masttyp:</b>	Duplex
<b>Hubhöhe:</b>	3100 mm
<b>Bauhöhe:</b>	2040 mm
<b>Freihub:</b>	1580 mm
<b>Baujahr:</b>	2015
<b>Betriebsstunden:</b>	16510
<b>Antriebsart:</b>	Elektro
<b>Tech. Zustand:</b>	gut
<b>Optischer Zustand:</b>	normal
<b>Gabellänge:</b>	1100 mm

<b>Com Nr.:</b>	H1658
<b>Reifen vorne:</b>	Superelastik
<b>Reifen hinten:</b>	Superelastik
<b>Reifen hinten Zustand:</b>	60 - 80%
<b>Antrieb:</b>	---
<b>Getriebe:</b>	Drehstrom
<b>Batterie:</b>	2015, 48V, 500Ah,
<b>Ladegerät:</b>	48V, 120Ah

### Extras:

Einzelzusatzhydraulik, Seitenschieber, Batterie, Ladegerät, 2 Arbeitsscheinwerfer vorne,



**Preis: auf Anfrage** (Zwischenverkauf vorbehalten)