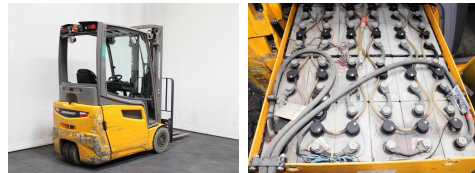


Jungheinrich EFG 216k GE115-330 ZZ

Tragkraft:	1600 kg	Com Nr.:	H8874
Masttyp:	Duplex	Reifen vorne:	Superelastik
Hubhöhe:	3300 mm	Reifen vorne Zustand:	80 - 100%
Bauhöhe:	2160 mm	Reifen hinten:	Superelastik
Freihub:	1700 mm	Reifen hinten Zustand:	0 - 20%
Baujahr:	2017	Antrieb:	---
Betriebsstunden:	11290	Getriebe:	Drehstrom
Antriebsart:	Elektro	Batterie:	2017, 48V, 625Ah,
Tech. Zustand:	gut		
Optischer Zustand:	normal		
Gabellänge:	1150 mm		

Extras:

Einzelzusatzhydraulik, integrierter Seitenschieber, Lastschutzgitter, Frontscheibe, Dachscheibe, blue spot, Ladegerät, 2 Arbeitsscheinwerfer vorne, 2 Arbeitsscheinwerfer hinten,



Preis: auf Anfrage (Zwischenverkauf vorbehalten)