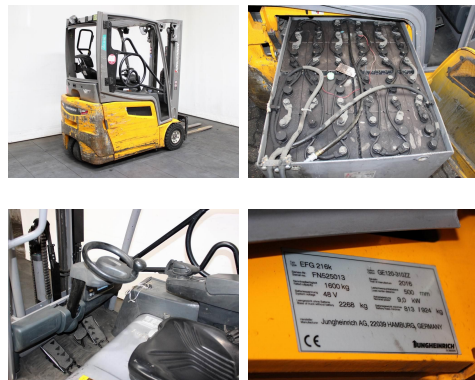


## Jungheinrich EFG 216k GE120-310ZZ

<b>Tragkraft:</b>	1600 kg	<b>Com Nr.:</b>	I0655
<b>Masttyp:</b>	Duplex	<b>Reifen vorne:</b>	Superelastik
<b>Hubhöhe:</b>	3100 mm	<b>Reifen vorne Zustand:</b>	80 - 100%
<b>Bauhöhe:</b>	2060 mm	<b>Reifen hinten:</b>	Superelastik
<b>Freihub:</b>	1580 mm	<b>Reifen hinten Zustand:</b>	20 - 40%
<b>Baujahr:</b>	2016	<b>Antrieb:</b>	---
<b>Betriebsstunden:</b>	13216	<b>Getriebe:</b>	Drehstrom
<b>Antriebsart:</b>	Elektro	<b>Batterie:</b>	2016, 48V, 625Ah,
<b>Tech. Zustand:</b>	gut	<b>Ladegerät:</b>	48V, 90Ah
<b>Optischer Zustand:</b>	normal		
<b>Gabellänge:</b>	1200 mm		

### Extras:

Einzelzusatzhydraulik, integrierter Seitenschieber, Blue spot, Fahrerschutzbügel, Doppelpedal, Batterie, Ladegerät, 2 Arbeitsscheinwerfer vorne,,



**Preis: auf Anfrage** (Zwischenverkauf vorbehalten)