

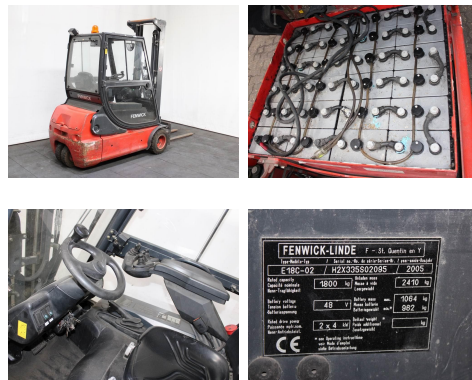
Linde E 18 C-02 335

Tragkraft:	1800 kg
Masttyp:	Duplex
Hubhöhe:	3550 mm
Bauhöhe:	2320 mm
Freihub:	1780 mm
Baujahr:	2005
Betriebsstunden:	3975
Antriebsart:	Elektro
Tech. Zustand:	gut
Optischer Zustand:	normal
Gabellänge:	1200 mm

Com Nr.:	I1537
Reifen vorne:	Superelastik
Reifen vorne Zustand:	20 - 40%
Reifen hinten:	Superelastik
Reifen hinten Zustand:	80 - 100%
Antrieb:	---
Getriebe:	Impuls
Batterie:	2005, 48V, 750Ah,
Ladegerät:	48V, 100Ah

Extras:

Einzelzusatzhydraulik, integrierter Seitenschieber, Kabine, Einpedalausführung, Einhebelausführung, Batterie, Ladegerät, 1 Arbeitsscheinwerfer vorne, 1 Arbeitsscheinwerfer hinten,



Preis: auf Anfrage (Zwischenverkauf vorbehalten)