

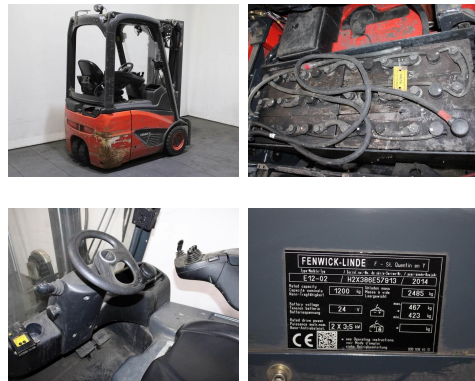
Linde E 12-02 386

Tragkraft:	1200 kg
Masttyp:	Triplex
Hubhöhe:	4105 mm
Bauhöhe:	1950 mm
Freihub:	1350 mm
Baujahr:	2014
Betriebsstunden:	6886
Antriebsart:	Elektro
Tech. Zustand:	gut
Optischer Zustand:	normal

Com Nr.:	K9759
Reifen vorne:	Superelastik
Reifen vorne Zustand:	80 - 100%
Reifen hinten:	Superelastik
Reifen hinten Zustand:	80 - 100%
Antrieb:	---
Getriebe:	Drehstrom
Batterie:	2014, 24V, 625Ah,

Extras:

Einzelzusatzhydraulik, integrierter Seitenschieber, Frontscheibe, Dachscheibe, Einpedalausführung, Einhebelausführung, blue spot, Batterie von 2020, 2 Arbeitsscheinwerfer vorne,



Preis: auf Anfrage (Zwischenverkauf vorbehalten)