

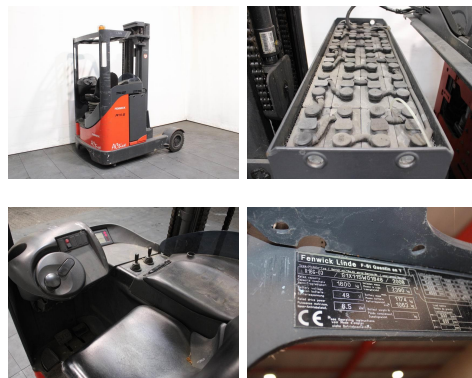
Linde R 16 G-03 115

Tragkraft:	1600 kg
Masttyp:	Triplex
Hubhöhe:	5755 mm
Bauhöhe:	2491 mm
Freihub:	1900 mm
Baujahr:	2008
Betriebsstunden:	2271
Antriebsart:	Elektro
Tech. Zustand:	gut
Optischer Zustand:	normal
Gabellänge:	1150 mm

Com Nr.:	L5626
Reifen vorne:	Superelastik
Reifen vorne Zustand:	20 - 40%
Reifen hinten:	Superelastik
Reifen hinten Zustand:	Nicht vorhanden
Antrieb:	---
Getriebe:	Drehstrom
Batterie:	2008, 48V, 620Ah,

Extras:

Einzelzusatzhydraulik, integrierter Seitenschieber , Batterie von 2014



Preis: auf Anfrage (Zwischenverkauf vorbehalten)