

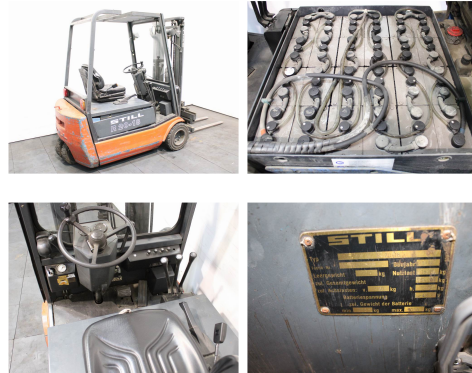
## Still R 20-18 2004

<b>Tragkraft:</b>	1800 kg
<b>Masttyp:</b>	Triplex
<b>Hubhöhe:</b>	4200 mm
<b>Bauhöhe:</b>	2000 mm
<b>Freihub:</b>	1300 mm
<b>Baujahr:</b>	1994
<b>Betriebsstunden:</b>	16704
<b>Antriebsart:</b>	Elektro
<b>Tech. Zustand:</b>	gut
<b>Optischer Zustand:</b>	normal
<b>Gabellänge:</b>	1200 mm

<b>Com Nr.:</b>	M2277
<b>Reifen vorne:</b>	Superelastik
<b>Reifen vorne Zustand:</b>	20 - 40%
<b>Reifen hinten:</b>	Superelastik
<b>Reifen hinten Zustand:</b>	60 - 80%
<b>Antrieb:</b>	Elektro
<b>Getriebe:</b>	Impuls
<b>Batterie:</b>	2015, 48V, 690Ah,

### Extras:

Einzelzusatzhydraulik, Integrierter Seitenschieber, Vollfreihub, Batterie, 4x Arbeitsscheinwerfer vorne



**Preis: auf Anfrage** (Zwischenverkauf vorbehalten)