

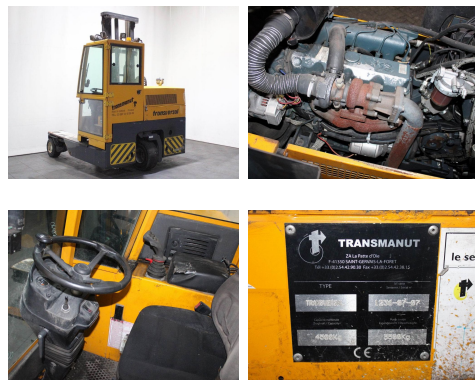
Transmanut Transversal OCC

Tragkraft:	4500 kg
Masttyp:	Duplex
Hubhöhe:	5000 mm
Bauhöhe:	3280 mm
Freihub:	2360 mm
Baujahr:	2007
Betriebsstunden:	7201
Antriebsart:	Diesel
Tech. Zustand:	gut
Optischer Zustand:	normal
Gabellänge:	1300 mm
Gabelbreite:	150 mm
Gabelhöhe:	50 mm

Com Nr.:	06487
Reifen vorne:	Superelastik
Reifen vorne Zustand:	80 - 100%
Reifen hinten:	Superelastik
Reifen hinten Zustand:	20 - 40%
Antrieb:	Kubota
Getriebe:	Hydrostat

Extras:

Einzelzusatzhydraulik, integriertes Zinkenverstellgerät mit Seitenschub (GV: 370mm-1280mm), Kabine, Heizung, Staubschutz, 4 Arbeitsscheinwerfer vorne, 2 Arbeitsscheinwerfer hinten,



Preis: auf Anfrage (Zwischenverkauf vorbehalten)