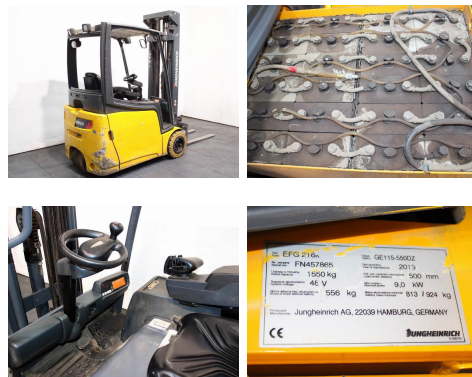


Jungheinrich EFG 216k GE115-550DZ

Tragkraft:	1600 kg	Com Nr.:	S4347
Masttyp:	Triplex	Reifen vorne:	Superelastik
Hubhöhe:	5500 mm	Reifen vorne Zustand:	80 - 100%
Bauhöhe:	2360 mm	Reifen hinten:	Superelastik
Freihub:	1880 mm	Reifen hinten Zustand:	0 - 20%
Baujahr:	2013	Antrieb:	---
Betriebsstunden:	15208	Getriebe:	Drehstrom
Antriebsart:	Elektro	Batterie:	2013, 48V, 625Ah,
Tech. Zustand:	gut		
Optischer Zustand:	normal		
Gabellänge:	1150 mm		

Extras:

Einzelzusatzhydraulik, integrierter Seitenschieber, Dachscheibe, Batterie, 2 Arbeitsscheinwerfer vorne, 2 Arbeitsscheinwerfer hinten



Preis: auf Anfrage (Zwischenverkauf vorbehalten)