

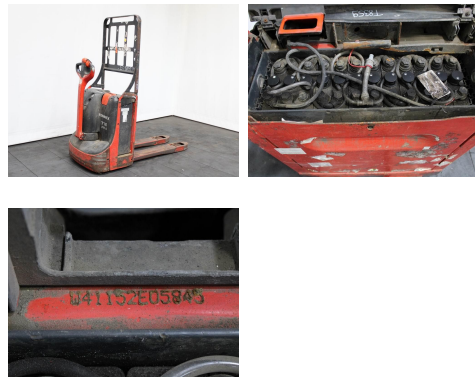
## Linde T 16 1152

**Tragkraft:** 1600 kg  
**Masttyp:** Keiner  
**Hubhöhe:** 200 mm  
**Baujahr:** 2014  
**Betriebsstunden:** 3751  
**Antriebsart:** Elektro  
**Tech. Zustand:** gut  
**Gabellänge:** 1150 mm

**Com Nr.:** T8359  
**Reifen vorne:** Bandagen  
**Reifen hinten:** Bandagen  
**Antrieb:** ---  
**Getriebe:** Impuls  
**Batterie:** 2014, 24V, 250Ah,

### Extras:

Batterie aus 2018,



**Preis: auf Anfrage** (Zwischenverkauf vorbehalten)