

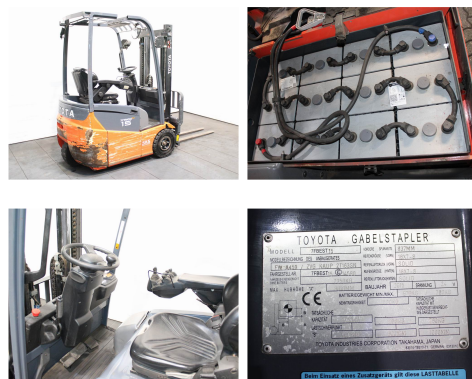
Toyota 7 FBEST 15

Tragkraft:	1500 kg
Masttyp:	Duplex
Hubhöhe:	3010 mm
Bauhöhe:	2060 mm
Freihub:	1510 mm
Baujahr:	2015
Betriebsstunden:	2495
Antriebsart:	Elektro
Tech. Zustand:	gut
Optischer Zustand:	normal
Gabellänge:	1200 mm

Com Nr.:	T9836
Reifen vorne:	Superelastik
Reifen vorne Zustand:	80 - 100%
Reifen hinten:	Superelastik
Reifen hinten Zustand:	40 - 60%
Antrieb:	Elektro
Getriebe:	Drehstrom
Batterie:	2015, 24V, 800Ah,
Ladegerät:	24V, 100Ah

Extras:

Doppelzusatzhydraulik, Zinkenverstellgerät mit Seitenschub, Gelbatterie EPzV, Ladegerät, 2x Arbeitsscheinwerfer vorne, 1x Arbeitsscheinwerfer hinten



Preis: auf Anfrage (Zwischenverkauf vorbehalten)