

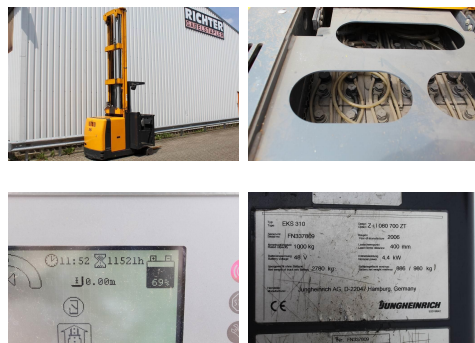
Jungheinrich EKS 310 Z+I080-700ZT

Tragkraft:	1000 kg
Masttyp:	Standard
Hubhöhe:	7000 mm
Bauhöhe:	4600 mm
Freihub:	900 mm
Baujahr:	2006
Betriebsstunden:	11521
Antriebsart:	Elektro
Tech. Zustand:	gut
Optischer Zustand:	normal
Gabellänge:	800 mm

Com Nr.:	U8860
Reifen vorne:	Bandagen
Reifen hinten:	Bandagen
Getriebe:	Drehstrom
Batterie:	2006, 48V, 620Ah,

Extras:

Batterie aus 2013,



Preis: auf Anfrage (Zwischenverkauf vorbehalten)