

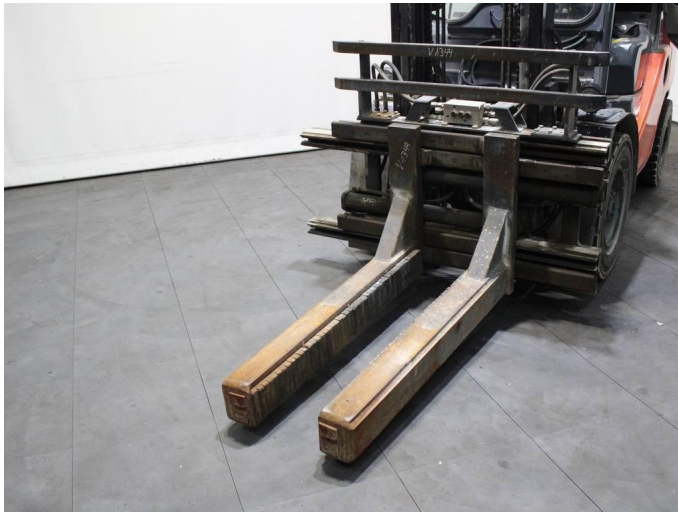
Meyer 3-1207K

Tragkraft: 1800 kg
Masttyp: Standard
Baujahr: 2009
Tech. Zustand: gut
Optischer Zustand: Normal
Gabellänge: 1200 mm

Com Nr.: V1344

Extras:

Steinklammer erforderliche Zusatzhydraulik: DZH Verstellbereich 250-1600mm,



Preis: auf Anfrage (Zwischenverkauf vorbehalten)