

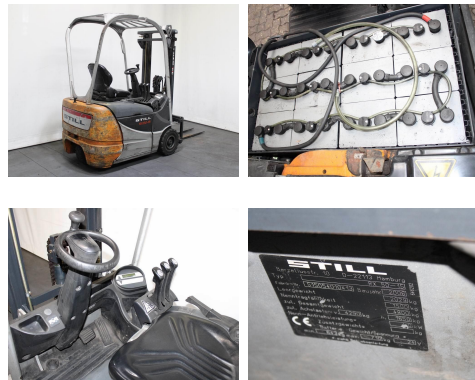
Still RX 50-15 5054

Tragkraft:	1500 kg
Masttyp:	Duplex
Hubhöhe:	2950 mm
Bauhöhe:	1950 mm
Freihub:	1450 mm
Baujahr:	2006
Betriebsstunden:	8120
Antriebsart:	Elektro
Tech. Zustand:	gut
Optischer Zustand:	normal
Gabellänge:	1200 mm

Com Nr.:	W9799
Reifen vorne:	Superelastik
Reifen vorne Zustand:	20 - 40%
Reifen hinten:	Superelastik
Reifen hinten Zustand:	80 - 100%
Antrieb:	---
Getriebe:	Impuls
Batterie:	2006, 24V, 1000Ah,
Ladegerät:	24V, 50Ah

Extras:

Einzelzusatzhydraulik, Seitenschieber, Batterie von 2015, Ladegerät, 1 Arbeitsscheinwerfer vorne,



Preis: auf Anfrage (Zwischenverkauf vorbehalten)