

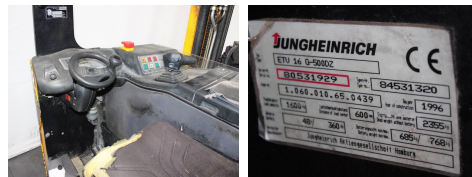
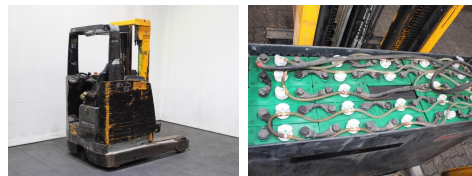
Jungheinrich ETV 16 G-500DZ

Tragkraft:	1600 kg
Masttyp:	Triplex
Hubhöhe:	5000 mm
Bauhöhe:	2220 mm
Freihub:	1670 mm
Baujahr:	1996
Antriebsart:	Elektro
Tech. Zustand:	normal
Optischer Zustand:	normal
Gabellänge:	800 mm

Com Nr.:	Z6546
Reifen vorne:	Bandagen
Reifen vorne Zustand:	Nicht vorhanden
Reifen hinten:	Bandagen
Reifen hinten Zustand:	Nicht vorhanden
Antrieb:	---
Getriebe:	Impuls
Batterie:	1996, 48V, 465Ah,
Ladegerät:	48V, 50Ah

Extras:

Einzelzusatzhydraulik, integrierter Seitenschieber, Batterie von 2007, Ladegerät,



Preis: auf Anfrage (Zwischenverkauf vorbehalten)